



חדרים ללא גבול מחיצות החדרים כהשתקפות של פילוסופיית חיים

עיצוב הדירה מגשים חלום ילדות של בעל הבית: חלום על מגורים משותפים של כל בני המשפחה במתחם אחד משותף. אל החלום הצטרפה במהלך הזמן גם אשתו, שטוענת כי המציאות עולה על כל דמיון. לאחר שהמשפחה התרחבה, התנהלו החיים בדירה ללא הגדרת טריטוריות: משחקים בסלון, מכינים שיעורים במטבח וישנים עם ההורים. סגנון החיים השיתופי, בתוספת מידה של אינטימיות, גרם לבעלי הבית להתמסר לתכנון דירה על פי תפיסה נדירה, שלפיה כמעט כל החללים פתוחים זה אל זה. כל חדר ממוקם מאחורי מחיצת עץ, אשר איננה מגיעה עד לתקרה, ובהסטת המחיצה הצידה, החדר נפתח כמעט במלואו אל המעבר.

אדריכלות: איריס ברגר ועילית גרינברג
מספר חדרים: 4
שטח: 75 מ"ר

הדירה בעלת מבנה צר וארוך, ולה שתי חזיתות בלבד, שבהן ניתן לפתוח חלונות חיצוניים. המעבר בין החדרים מחלק את השטח לפונקציות המתפקדות ביחד ולחוד. לכל חדר יש תוספת משלימה מולו. החדר הראשון במעבר הוא חדר השינה של ההורים, והמזון הווגי ממוקם על בימת עץ נמוכה לרוחב החדר כולו. מול פינת השינה הזו נמצאת פינת עבודה פתוחה. החדר השני במעבר הוא חדר הילדים. בחדר יש מיטה, פינת עבודה ושידת טלוויזיה, ומולו ממוקמים פינת המשחקים וארון האחסון. החדר השלישי במעבר הוא חדר הרחצה, ובנפרד ממנו, ממול, נמצא חדר השירותים. בסוף המסדרון יש חדר ילדים נוסף, החדר היחיד בדירה שסגור במלואו.



מבט אל אזור הכניסה ופינת העבודה

144

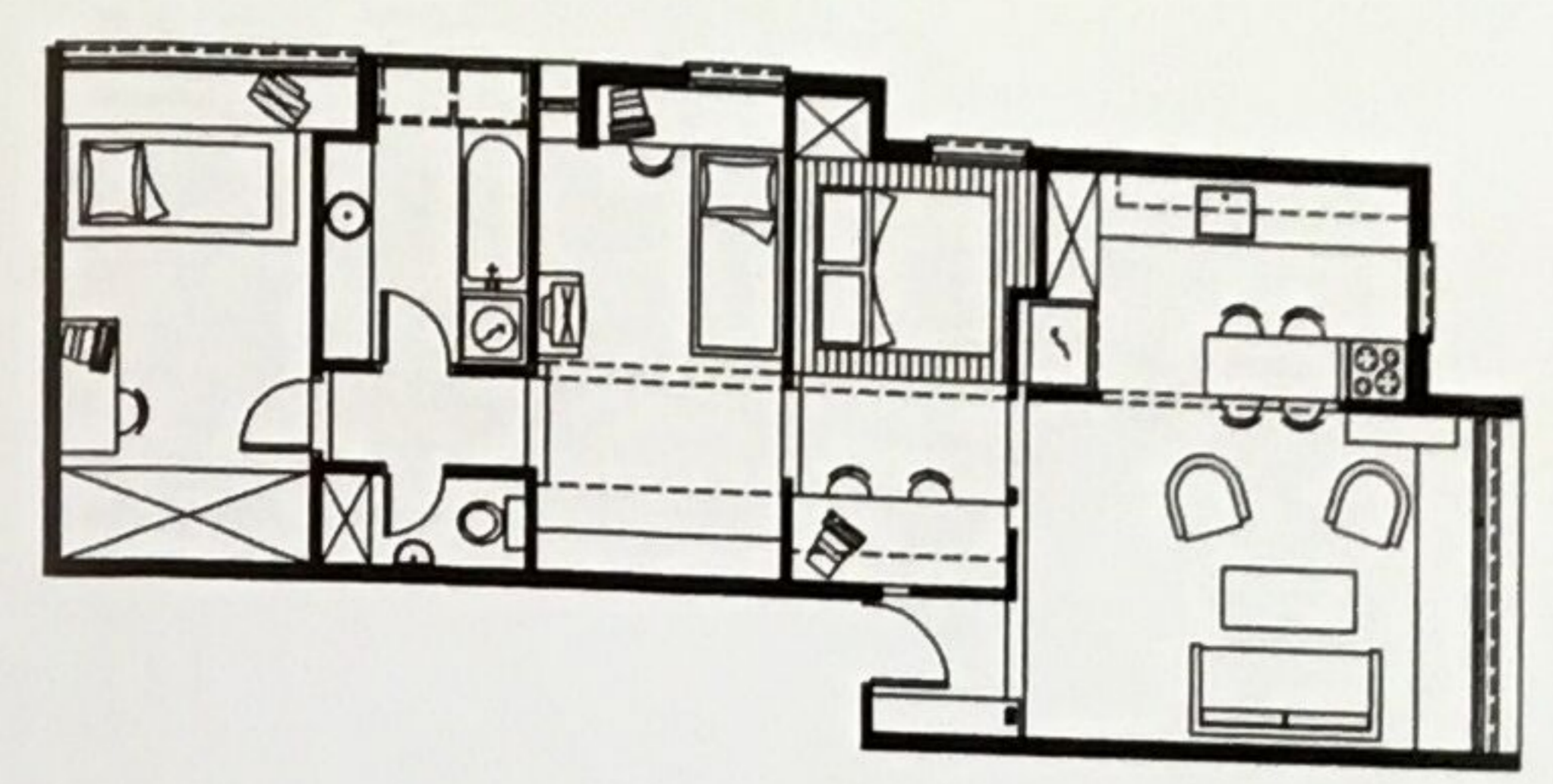


מחיצות החדרים אינן מגיעות עד לתקרה, ויוצרות חלל אקוסטי אחד לכל מרחב הדירה. כל חדר מוגדר באמצעות שני עמודים, קורה עליונה ופס שקוע ברצפה העשויים מעץ ומזכירים מבנה של שער.

143

110

111



המחיצות הנעות עשויות נייר אורז יפני, המקובע בין שני לוחות הזכוכית וממוסגר במסגרות עץ. מראה זה חוזר כמוטיב קבוע בכל הדירה, ומופיע בשינויים קלים באלמנטים שונים: הדלתות בארונות המטבח העליונים עשויות מסגרות עץ וזכוכית שקופה למחצה, והמראה לרוחב קיר חדר הרחצה ממוסגרת בעץ בהיר.



145



113

147

מוטיב מסגרות העץ חוזר ומופיע לכל אורך הדירה: בארונות המטבח, במחיצות הנגרות של החדרים ואפילו במראת חדר הרחצה.



112

146